



WEN BERATEN WIR?

- **Behinderte und von Behinderung bedrohte Menschen mit:**
 - körperlichen, kognitiven, psychischen und mehrfachen Beeinträchtigungen
 - chronischen Erkrankungen
 - Sprach- und Sprechstörungen
 - Blindheit und Sehbehinderungen
 - Gehörlosigkeit, Taubheit und Schwerhörigkeit
- **Deren Angehörige**
- **Fachleute und MitarbeiterInnen von Behörden und Institutionen**
- **Alle Interessierten**

BERATUNGSTHEMEN



Wohnen z.B. zu den Fragen:

- Welche Hilfen existieren beim Wechsel in eine andere Wohnform, z. B. von Wohngruppe in eigene Wohnung?
- Welche Unterstützungsmöglichkeiten gibt es fürs selbständige Leben in einer eigenen Wohnung?
- Welche Leistungen können für die Beschaffung, den Umbau, die Ausstattung und die Erhaltung von behindertengerechten Wohnraum beantragt werden?

Med. Reha und Hilfsmittel

Arbeit z.B.

- Berufsvorbereitung
- Hilfen zur Erlangung und Erhaltung eines Arbeitsplatzes

Assistenz z.B.

- Benötigen Sie Unterstützung im Alltag, z. B. bei der Freizeitgestaltung, bei der Teilhabe am sozialen und kulturellen Leben, bei der Haushaltsführung? Wir unterstützen Sie eine Assistenz zu beantragen.

Mobilität z.B.

- Benötigen Sie einen Beförderungsdienst oder eine Zusatzausstattung für Ihr Fahrzeug?

Bildung z.B.

- Wo muss eine Schulassistenz/Integrationshilfe beantragt werden?
- Welchen Anspruch gibt es Hilfsmittel für das Studium zu erhalten?

Teilhabemöglichkeiten und Leistungsansprüche z.B.

- Welche regionalen Angebote und Möglichkeiten gibt es, um gleichberechtigt am Leben teilzunehmen?

und Vieles mehr...

Sprechen Sie uns einfach an!

Wir beraten Sie

kostenlos zu

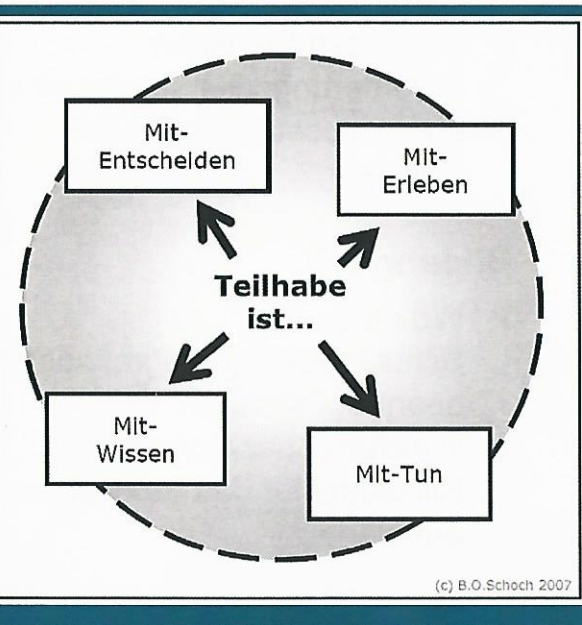
allen Fragen

rund um das

Thema **TEILHABE**.



Was ist TEILHABE?



Wir unterstützen Sie dabei ein selbstbestimmtes und gleichberechtigtes Leben führen zu können.



KONTAKT

Teilhabeberatung

Hagenow (EUTB)

VOLKSSOLIDARITÄT

Landesverband M-V e.V.

Uns Hüsung 01

19230 Hagenow

Telefon: 03883/723104

Email:

teilhabe.beratung@volkssolidaritaet.de

Internet:

www.teilhabeberatung-hagenow.de

Dezentraler Standort Boizenburg:

jeden Montag von 9 – 12 Uhr im

Rathaussaal

Markt 06

19258 Boizenburg/Elbe

Tel.: 0172/2706972 od. 0172/2660382

Weitere Standorte:

Hagenow, Schwerin, Ludwigslust,

Neu Kaliß, Dömitz, Gadebusch, Rehna

*Das Team der Teilhabeberatung
Hagenow unterstützt Sie gerne
bei Ihrem Anliegen und freut
sich auf Ihren Besuch!*

Bilder: Lebenshilfe für Menschen mit geistiger Behinderung
Bremen e.V., Illustrator: Stefan Albers, Atelier Floetinsel, 2013

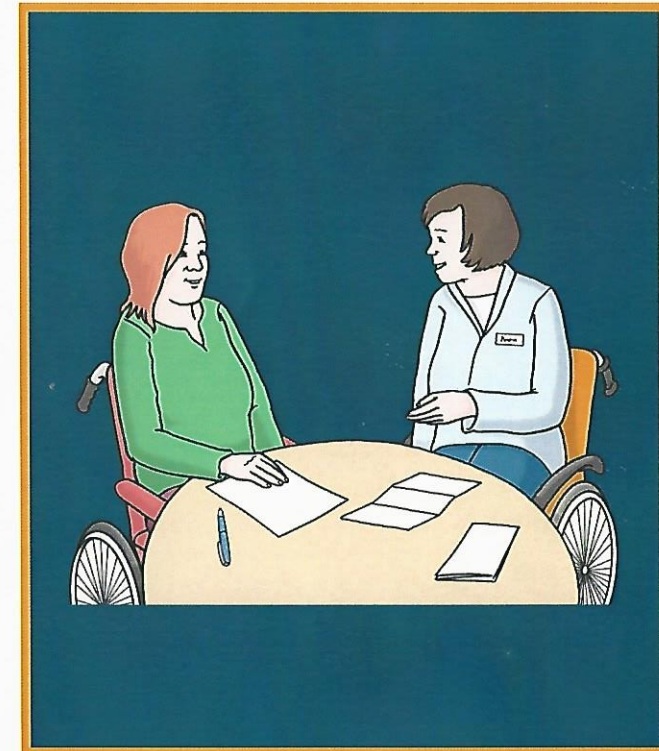
Gefördert durch:



Bundesministerium
für Arbeit und Soziales



aufgrund eines Beschlusses
des Deutschen Bundestages




TEILHABEBERATUNG
HAGENOW